

# WindMast 3000AB



## 机载多普勒相干测风激光雷达



### PRODUCT DESCRIPTION 产品说明

- 机载相干测风激光雷达WindMast 3000AB是一种小型化测风雷达系统，集成度高可搭载无人机等多种移动平台。
- WindMast 3000AB具有平台姿态和运动速度自动校正功能，可实时探测大气边界层内的三维风场。
- WindMast 3000AB可应用于环境监测、海洋探测、边界层大气动力学的研究。

WIND POWER / ENVIRONMENT / AVIATION / METEOROLOGY LIDAR TECHNOLOGY AND SYSTEM SOLUTION  
风能 / 环境 / 航空 / 气象激光雷达技术与系统解决方案

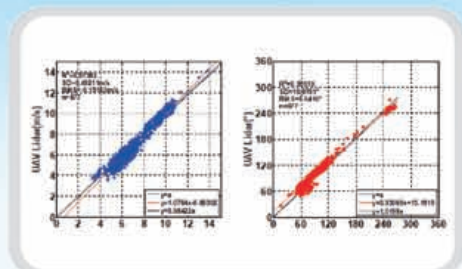


产品展示

## WindMast 3000AB 机载多普勒相干测风激光雷达

### 功能特点及优势 Functional features and advantages

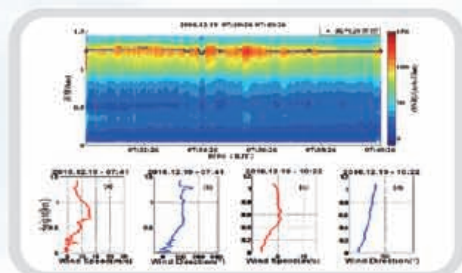
- 移动平台测量：实时的移动平台姿态和速度校正
- 大量程探测范围：40m-3000m，覆盖大气边界层
- 灵活布置：体积小、重量轻、可实现小型无人机搭载
- 强鲁棒性：通过机载环境振动及电磁兼容性测试



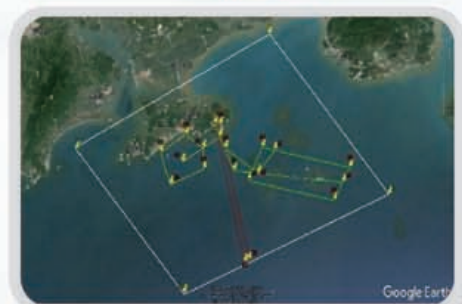
机载与地基测风激光雷达对比观测结果

### 技术指标 Technical specifications

指标项	参数
探测距离	40m-3000m
距离分辨率	15m/30m
测风精度	风速 $\leq 0.5\text{m/s}$ 风向 $\leq 5^\circ$
数据更新时间	1s
扫描方式	VAD/DBS
功率	$\leq 200\text{W}$
重量	$\leq 30\text{kg}$
数据产品	风廓线、三维风场、风切变、晴空湍流及大气边界层结构探测能力



数据案例



广东海陵岛飞行试验航线

青岛镭测创芯科技有限公司

公司地址：青岛市崂山区科苑纬一路1号青岛国际创新园二期D2楼8层  
电话：0532-80922894 传真：0532-80922894 邮箱：sales@leice-lidar.com 网址：www.leice-lidar.com